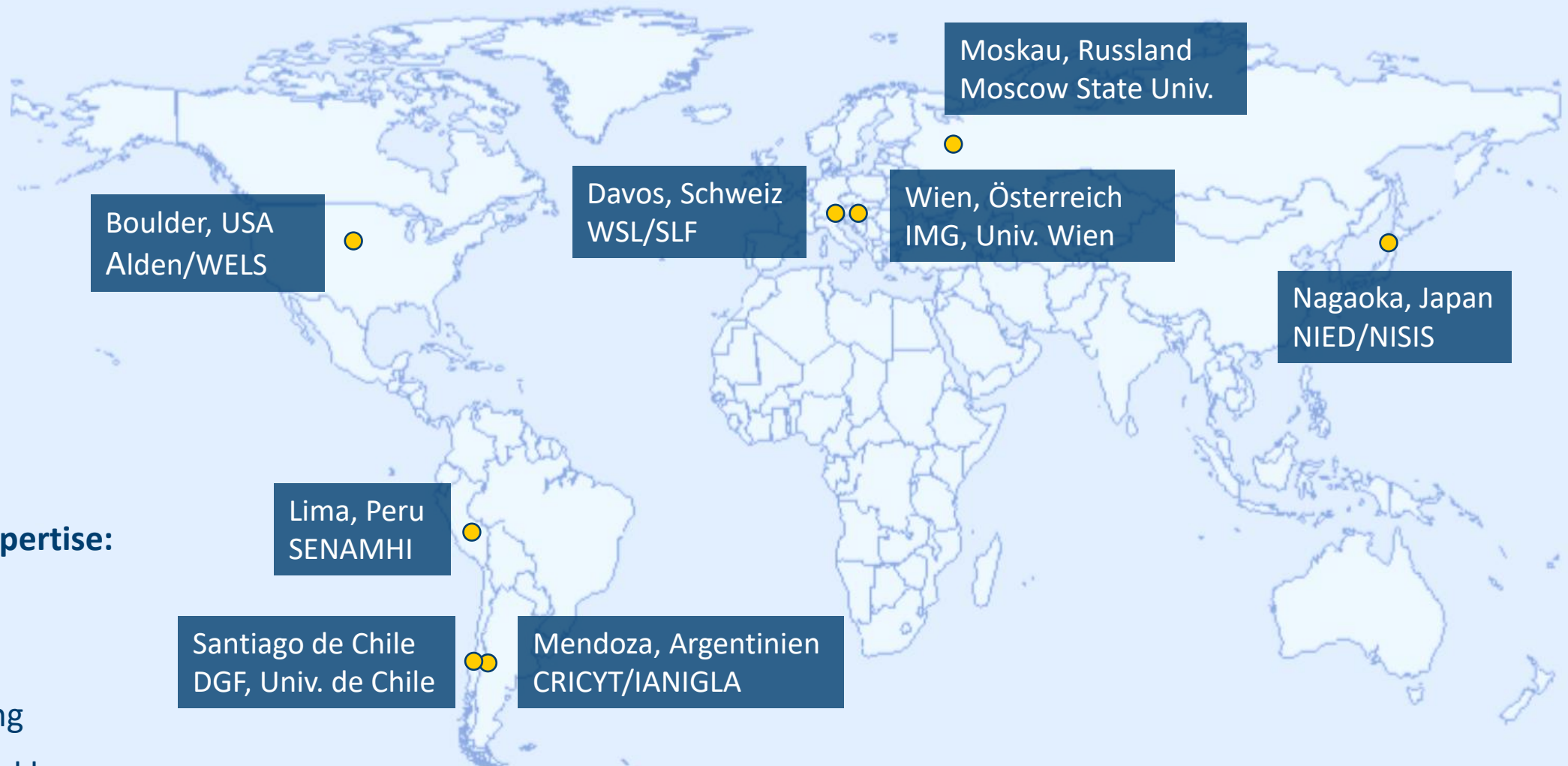




Über MetGIS

- **MetGIS ist**
ein internationaler Wetterdienstleister mit Firmensitz in Wien.
Die Firma wurde 2013 als Spinoff der Universität Wien (Institut für Meteorologie und Geophysik) gegründet.
- **Spezialisierungen**
 - automatisierte hochaufgelöste Wetterprognosen (weltweit), Downscaling
 - satellitengestützte Schneeprognosen und Schneedeckeninformation
 - leistungsstarke Wetter-APIs
- **R&D:**
 - Firma hat Forschungsfokus, mit langjähriger Projekterfahrung.
 - Unterstützung durch ESA, Eureka, FWF, FFG, AWS, Wirtschaftagentur Wien...
 - Projektpartner: TU Wien, BOKU, Outdooractive, Exolabs, Cienciambiental,...
 - Basisalgorithmen wurden durch Zusammenarbeit mit bekannten internat. Forschungsinstituten entwickelt (aus USA, Japan, Schweiz, Chile).

Entwicklung gemeinsam mit international führenden Experten

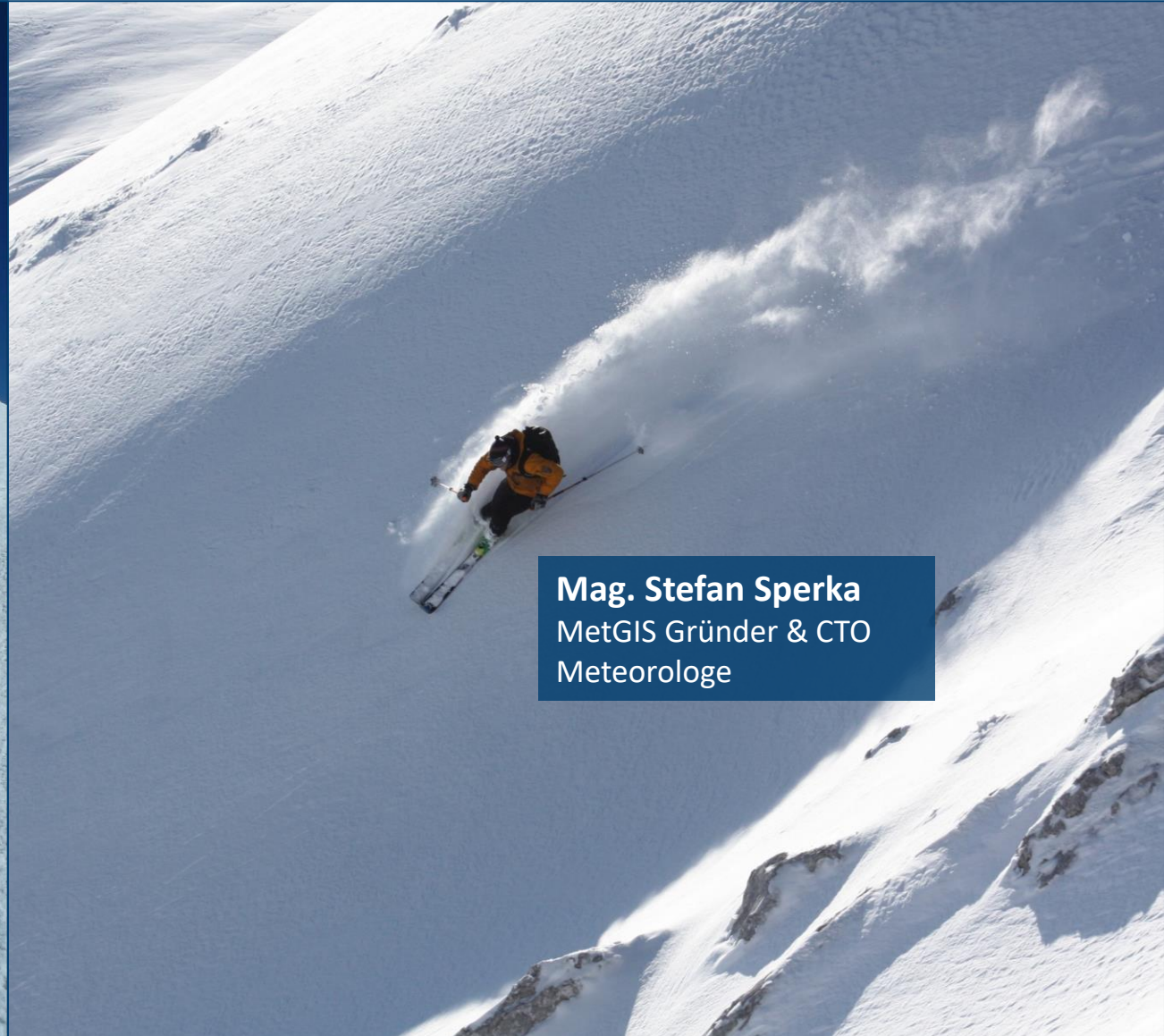


Internationale Expertise:

- 💡 Meteorologie
- 💡 Geoinformatik
- 💡 Schneeforschung
- 💡 Software-Entwicklung



Dr. Gerald Spreitzhofer
MetGIS Gründer & CEO
Meteorologe



Mag. Stefan Sperka
MetGIS Gründer & CTO
Meteorologe

MetGIS Gründer - beide mit speziellem Interesse an Bergwetterprognosen ...



**Anwendung von
optimierten Downscaling
bis 30 m Auflösung**



**Weltweit in höchster
Qualität verfügbar**



**Speziell für
Gebirgsregionen
entwickelt & optimiert**

Branchen-Schwerpunkte



Websites, Apps & Infoscreens



Tourismus & Skiregionen



Lawinenwarndienste



Tagebauminen & Großbaustellen



Landwirtschaft & Smart Farming



Energie (Wasser, Solar, Wind)



Straßenbetreiber, Bahn & Logistik



Zivil- und Katastrophenschutz



Expeditionsteams & -veranstalter

Status: derzeit ca. 50 Kunden in 10 Ländern



wetter.com

outdooractive



SKIDATA®



Weather APIs:

- Vorhersagedaten
 - Point API
 - Maps API
- Historische Wetterdaten
 - Hist API



Point API for professional demands



Weather layers for Google Maps & co

Vorgefertigte Grafiklösungen:



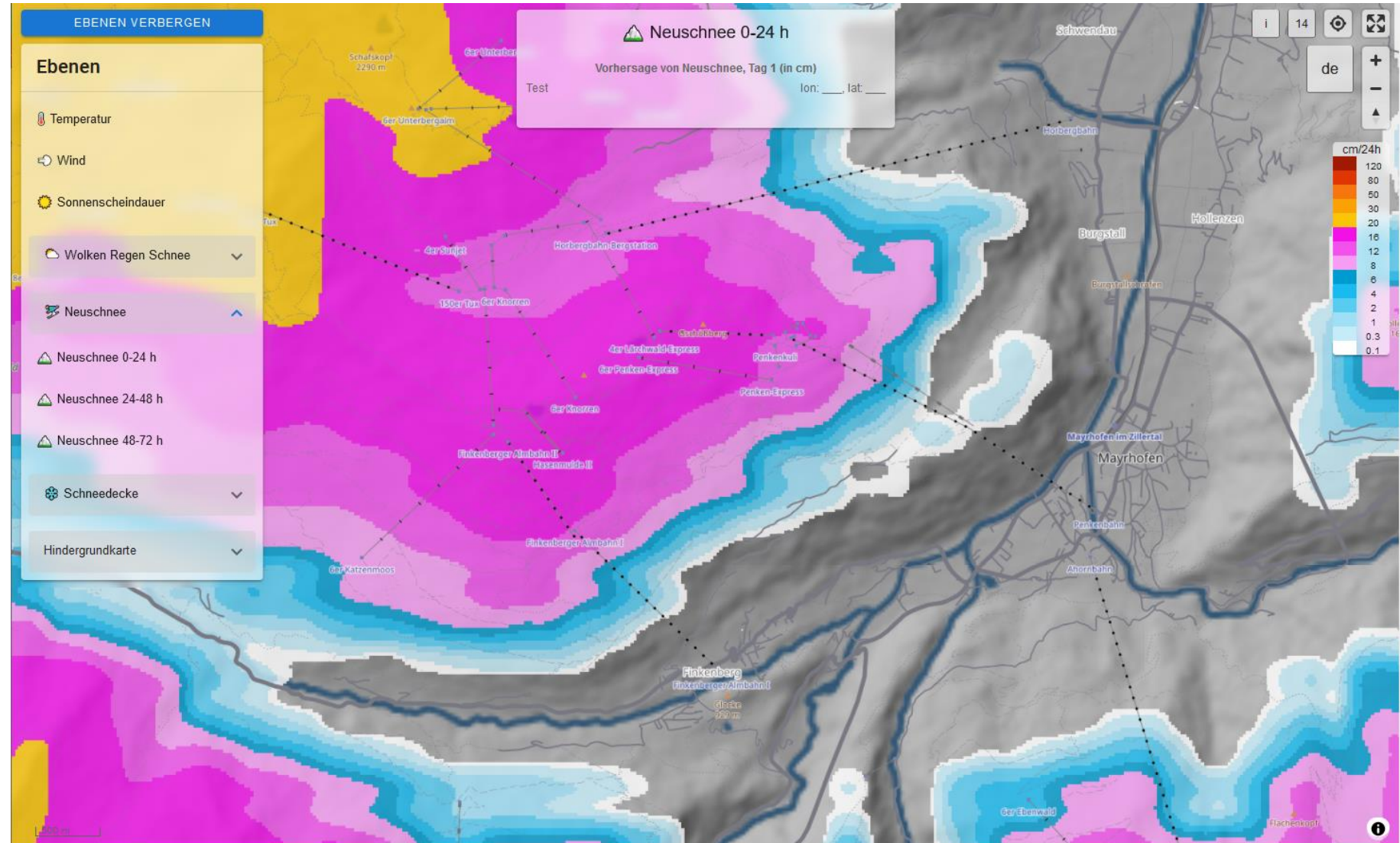
MetGIS Pro+: Interactive forecast maps



Individual PDF weather reports

Interaktive Wetter-Karten (MetGIS Pro+)

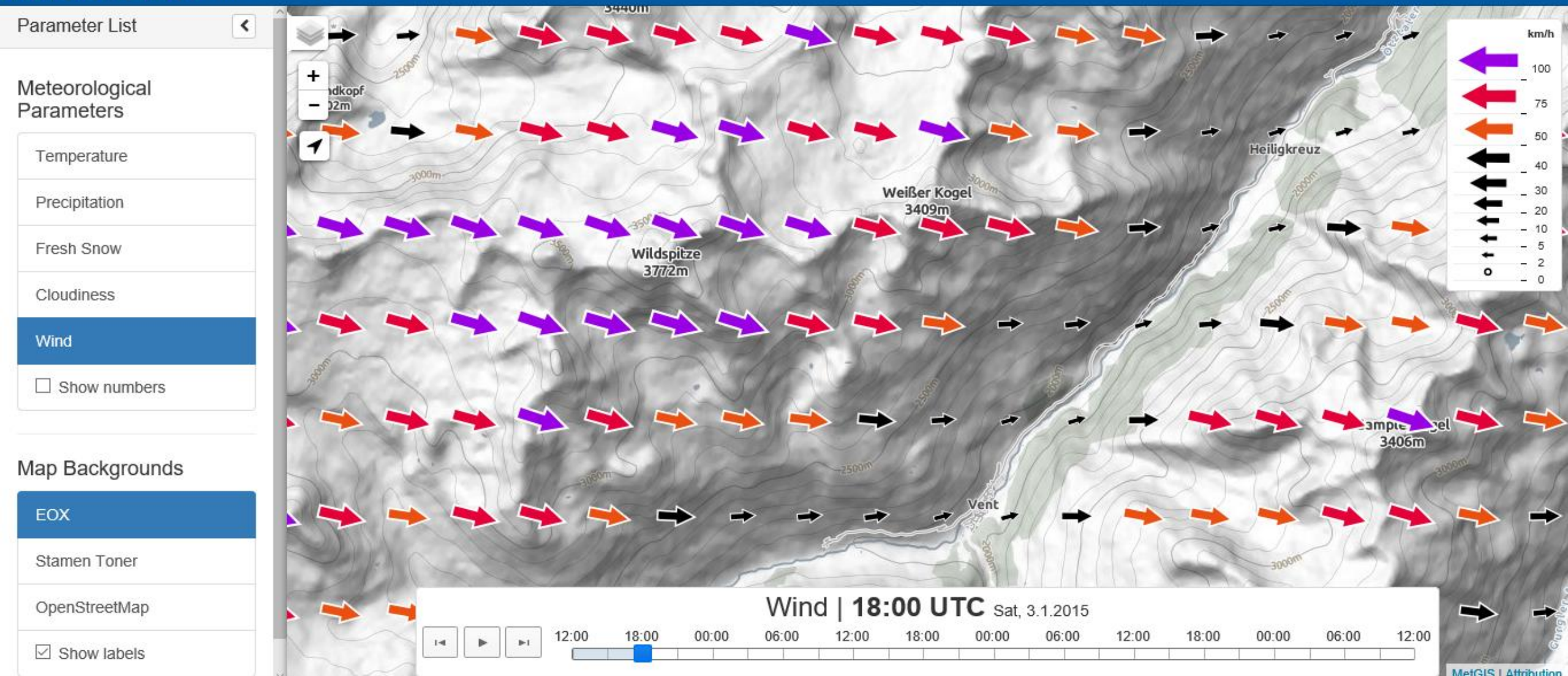
- ⊕ Extrem kleinräumig (zoombar bis unter 100 m Auflösung)
- ⊕ Weltweite Verfügbarkeit
- ⊕ „Schlüsselfertig“: 24/7 online über Webbrowser abrufbar
- ⊕ Prognosekarten für 3 Tage, Punktvorhersagen für 10 Tage (für beliebige Kartenpunkte)
- ⊕ Kartenhintergrund wählbar



Beispiel (MetGIS Pro+): Wind-Prognose

MetGIS[®] Tile Service Demo

[About](#) [Documentation](#) [Parameter List](#) [Contact us](#) [Imprint](#)



Beispiel (MetGIS Pro+): Schneebedeckung

MetGIS[®] Tile Service

[About](#) [Documentation](#) [Parameter List](#)

Snow Cover

Snow Cover Sentinel

Snow Cover Modis

Snow Source

Snow Information Age

Show Numbers

Map Backgrounds

EOX

Stamen Toner

OpenStreetMap



Snow Cover | 18:00 UTC Tue, 28.4.2020

Beispiel (MetGIS Pro+): Punktvorhersagen

Tageswerte für die nächsten 10 Tage

Lon 11.7959 Lat 46.5255 Alt 2724m	Temperature: 1.9°C Rain: 0.8mm/h Wind Speed: 2km/h Cloud Cover: 49%		feels like 1.9°C Snow: 0cm/h Wind Direction: XX Relative Humidity: 88%		X					
	Temperature		Precipitation		Wind		Sunshine			Rel. Humidity
	max	min	amount	probability	speed	direction	↑	duration	↓	avg %
Tue 11. Oct	2.4 °C	1.2 °C	5.6 mm/d	65 %	3 km/h	NE	07:24	7.7 h	18:33	86 %
Wed 12. Oct	1.4 °C	0.4 °C	2.8 mm/d	100 %	3 km/h	SW	07:25	9.1 h	18:32	89 %
Thu 13. Oct	1.6 °C	0.5 °C	1.7 mm/d	100 %	2 km/h	NW	07:27	8.4 h	18:30	83 %
Fri 14. Oct	0.8 °C	0.7 °C	0.4 mm/d	100 %	4 km/h	N	07:28	7.4 h	18:28	88 %
Sat 15. Oct	1.9 °C	0.2 °C	0.0 mm/d	100 %	6 km/h	SW	07:30	9.3 h	18:26	85 %
Sun 16. Oct	2.7 °C	1.5 °C	0.1 mm/d	95 %	3 km/h	W	07:31	9.1 h	18:24	89 %
Mon 17. Oct	5.3 °C	3.5 °C	0.0 mm/d	95 %	6 km/h	SW	07:32	10.3 h	18:22	72 %
Tue 18. Oct	5.3 °C	4.6 °C	0.0 mm/d	0 %	6 km/h	SW	07:34	10.4 h	18:21	63 %
Wed 19. Oct	6.8 °C	5.4 °C	0.0 mm/d	30 %	4 km/h	NE	07:35	10.1 h	18:19	58 %

Für die ersten Tage auch Stundenwerte verfügbar

Wed 12. Oct		Temperature	Rain	Wind		Sunshine	Rel. Humidity
		°C	amount	speed	direction	duration	%
	01:00	0.3 °C	0	6 km/h	SW	0	91 %
	02:00	0.3 °C	0	6 km/h	SW	0	89 %
	03:00	0.3 °C	0	5 km/h	SW	0	87 %
	04:00	0.4 °C	0	6 km/h	SW	0	87 %
	05:00	0.5 °C	0	5 km/h	SW	0	87 %
	06:00	0.5 °C	0	5 km/h	W	0	86 %
	07:00	0.7 °C	0	4 km/h	SW	0	88 %
	08:00	0.8 °C	0	4 km/h	SW	.6 h	88 %
	09:00	0.9 °C	0	4 km/h	SW	.9 h	89 %
	10:00	0.8 °C	0	4 km/h	SW	.9 h	88 %
	11:00	-1.0 °C	0	5 km/h	SW	.9 h	92 %
	12:00	0.8 °C	0	6 km/h	SW	.8 h	92 %
	13:00	0.4 °C	0	6 km/h	SW	.6 h	92 %
	14:00	0.1 °C	0	5 km/h	SW	.5 h	93 %
	15:00	0.3 °C	0	4 km/h	SW	.5 h	91 %

Personalsituation und Arbeitsmöglichkeiten

Derzeitiger Stand:

- 5-10 Mitarbeiter (je nach momentaner Projektauslastung).
- Immer wieder Möglichkeiten für neue Mitarbeiter.

Wen suchen wir?

- Wichtig sind sehr gute Kenntnisse in Programmierung.
- Zusatzqualifikationen neben Meteorologie von Vorteil (z.B. Wirtschaft)
- Zeitraum: eher mehrere Monate und in fortgeschrittenem Stadium des Studiums

Momentane R&D-Schwerpunkte bei MetGIS:

- Optimierung Downscaling (mit AI), Prognoseverifikation (laufend), Verknüpfung unterschiedlicher Modelle, Visualisierung, Wetterradar, Wetterwarnungen, Verknüpfung mit hydrologischen Modellen, ...

Tipps:

- Initiativbewerbung senden (Kundenprojekte mit unterschiedlichen Anforderungen und unterschiedlicher Größe kommen laufend herein). Soll CV und spezielle Wünsche beinhalten, wie gewünschte(s) Feld(er) der Mitarbeit, Beschreibung der Stärken/Spezialisierungen, bevorzugte Dauer der Mitarbeit (kurzes oder längeres Praktikum; permanente Mitarbeit, studienbegleitend oder nach Studienabschluss, etc.)

Sie haben Fragen? Wir freuen uns auf ein persönliches Gespräch.



MetGIS GmbH

📍 Lange Gasse 16/18
1080 Wien, Österreich

☎ +43 / 1 / 890 90 32

e office@metgis.com



Dr. Gerald Spreitzhofer
CEO, MetGIS GmbH

gerald.spreitzhofer@metgis.com

🌐 MetGIS Online-Informationen:

Übersichtsseite: www.metgis.com

Wetter-APIs: wetterapi.metgis.com

Winterwetter: winter.metgis.com

Expeditions Wetter: expedition.metgis.com

Bergbau-Wetter: mining.metgis.com

Histor. Wetter: wetterapi.metgis.com/histapi